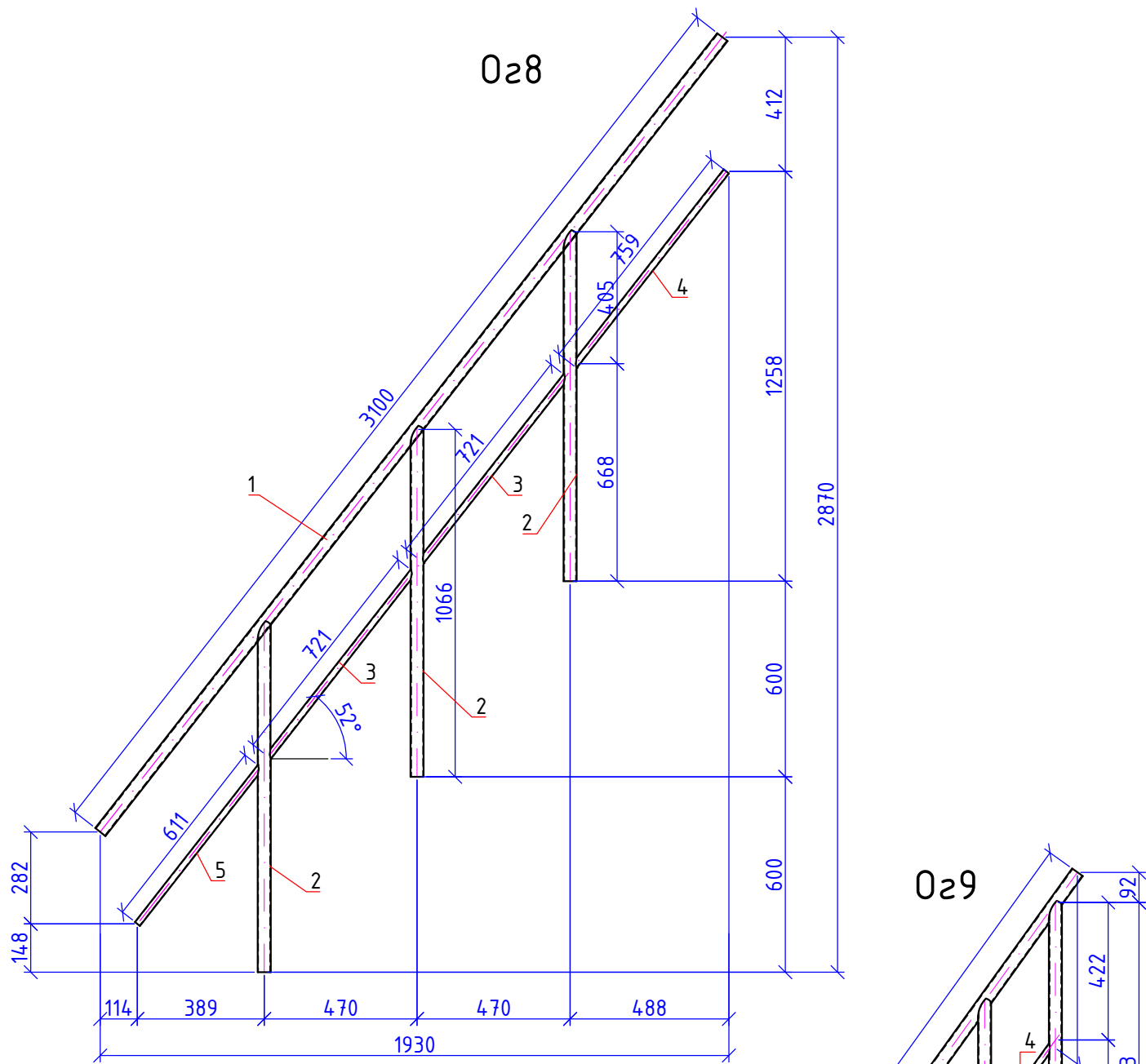
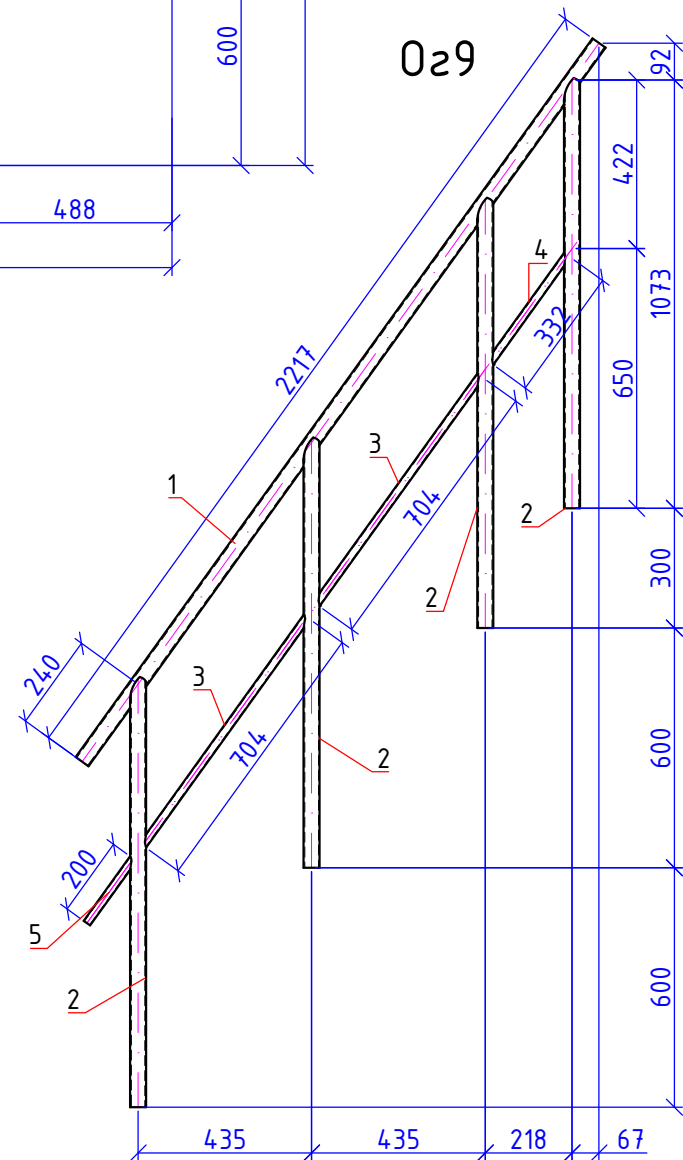
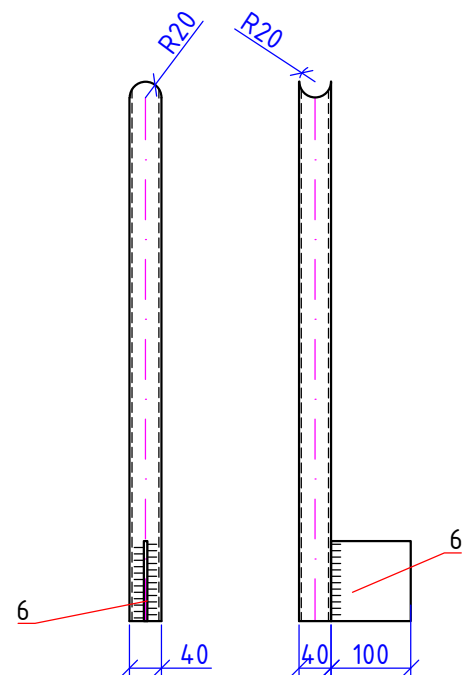


ИЧВ N подл
Подп и дата




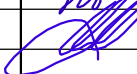

Деталь 2



Спецификация элементов

Марка	Обозначение	Наименование	Кол-во	Масса ед. кг.	Примечание
028		028	2	24,8	
1	ГОСТ 10704-91	Труба 48x3, L=3100мм	1	10,32	С235
2	ГОСТ 10704-91	Труба 48x3, L=1066мм	3	3,55	С235
3	ГОСТ 10704-91	Труба 20x2, L=721мм	2	0,64	С235
4	ГОСТ 10704-91	Труба 20x2, L=759мм	1	0,67	С235
5	ГОСТ 10704-91	Труба 20x2, L=611мм	1	0,54	С235
6	ГОСТ 19903-74*	Лист 6x100, L=100мм	3	0,47	С245
029		029	4	25,4	
1	ГОСТ 10704-91	Труба 48x3, L=2217мм	1	7,38	С235
2	ГОСТ 10704-91	Труба 48x3, L=1073мм	4	3,57	С235
3	ГОСТ 10704-91	Труба 20x2, L=704мм	2	0,63	С235
4	ГОСТ 10704-91	Труба 20x2, L=332мм	1	0,29	С235
5	ГОСТ 10704-91	Труба 20x2, L=200мм	1	0,18	С235
6	ГОСТ 19903-74*	Лист 6x100, L=100мм	4	0,47	С245

- Общие данные см. лист 1.
- Все швы катетом 5мм, кроме оговоренных. Сварку выполнять электродами типа Э42 по ГОСТ 9467-75*.
- Маркировку производить с внешней стороны.
- Все конструкции подлежат нанесению оцинкованного покрытия.
- Изготовление и монтаж металлоконструкций производить в соответствии с указаниями и требованиями

ГОСТ 23118-99* и СП 53-101-98.					2502.0015 КМД			
					Строительство 3-го энергоблока на базе ПСУ-800 филиала "Березовская ГРЭС" ОАО "Э.ОН Россия"			
Изм	Лист	N докум	Подп	Дата				
Разраб		Кардышев		02.2015	Организация доступа с отм. +20,000 на отм. +14,575 в осях 17-19 по ряду Г. (по ТР БР ГРП-415)			
Утв		Николаев		02.2015				
Т.контр					Марки 021, 022, 023, 024			
Н.контр								
					 Филиал "Э.ОН Инжиниринг" ОАО "Э.ОН Россия"			